

CC. JUAN ALVAREZ Y MARCELA PORTIL

114.95

EL PLATON MONTE

34.85

45.05

80.03

CALLE

170.08

C. LORENZO PARRA

C. SEVERO CIRIO

CAMINO REAL DE CAPULA

CAMINO REAL DE CAPULA

CAMINO REAL DE CAPULA

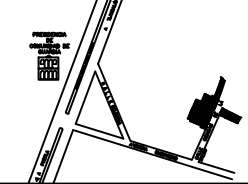


CIENCIAS DE LA SALUD
FACULTAD DE MÉDICO
CIRUJANO

MACROLOCALIZACIÓN



MICROLOCALIZACIÓN



EDIFICIO	ESPACIO	M ²
E-I	Área de titulación, Secretaría de facultad, administración, Control escolar, pasillos, recepción de coordinación Medicina, baño de coordinación de Medicina	227.37
E-II	Aula 1-8 y Sala Multimedia	358.44
E-III	Edificio de Medicina (prestamo a Química Clínica)	185.42
SANITARIOS	Sanitario colindantes E-III	23.15
EXPLANADAS	Domio	365.44
E-IV	Sala de docentes	345.40
E-V	Biblioteca, cubículos Servicio Alumnos 19-21, Centro de cómputo, Laboratorio 5, Tama de muestra, Laboratorio 6	217.35
E-VI	Clinica Universitaria, Sanitarios	184.16
E-VII	Laboratorios 1, 2, 3, 4, sanitarios	300.36
E-VIII	Cafetería	345.40
E-IX	Dirección de Facultad, acreditación, Planeación y Calidad, Cubículos 1-9, Tutorías y Asesoría Académica, Protección Civil, Aulas 13-15	240.55
E-X	Orfedecca, Morfología, Análisis, Dirección, Cubículos 12-12 Planta baja, Dirección, Cubículos 13-14 1er Piso, Vestidores y Sanitarios	413.99
E-XI	Aulas 1-12, sanitarios	277.27
PROFESORÍA MÉDICA	Consultorios 2-8, Sanitarios	209.51
RPBI	Deposito de basura y RPBI	18.63
CASETA	CASETA DE VIGILANCIA	2.34

UNIVERSIDAD AUTÓNOMA DE TLAXCALA

LOCALIDAD: GUARDIA

MUNICIPIO: ZACATECO, TLAXCALA

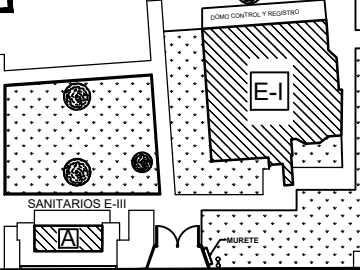
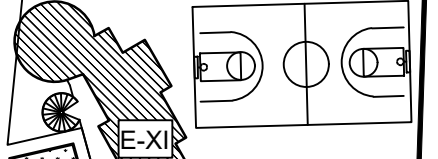
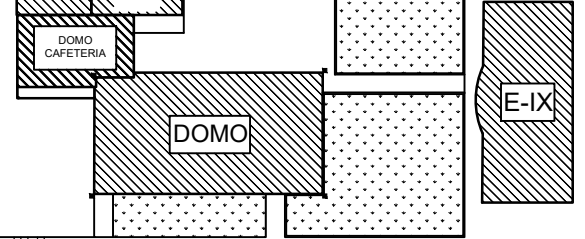
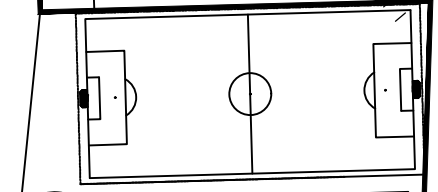
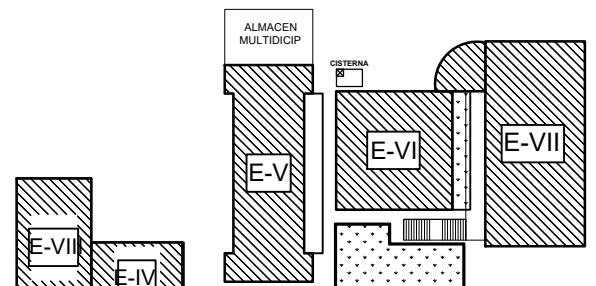
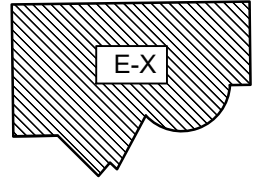
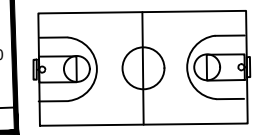
FECHA: JUNIO DE 2011

PLANO 1/1

REALIZO: ARQ. ALEJANDRA SANTIESTEBAN MÁRQUEZ
ARQ. JAIRO ROMERO MORALES

ESCALA: S/E

ACOTACION: METROS



ACCESO

ACCESO PEATONAL

ACCESO VEHICULAR

ACCESO